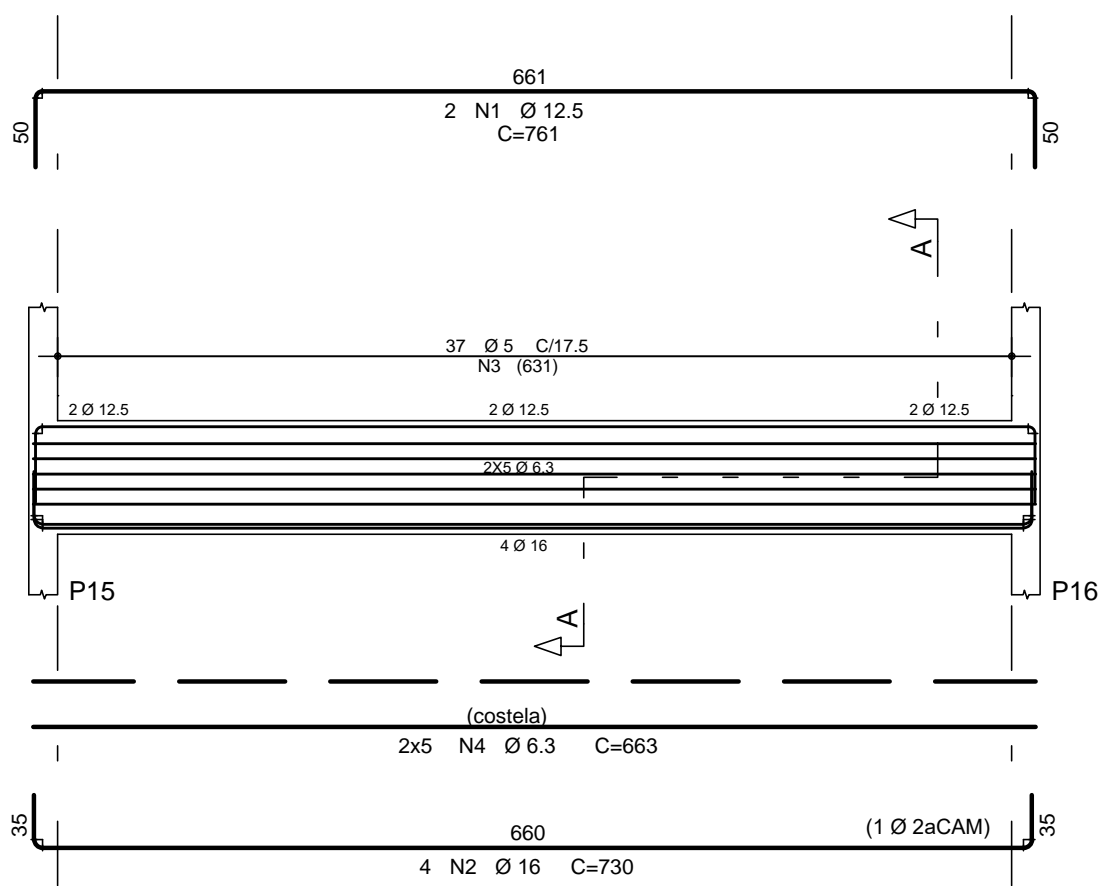
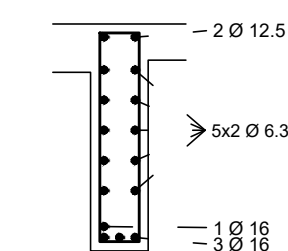


V406 19/75

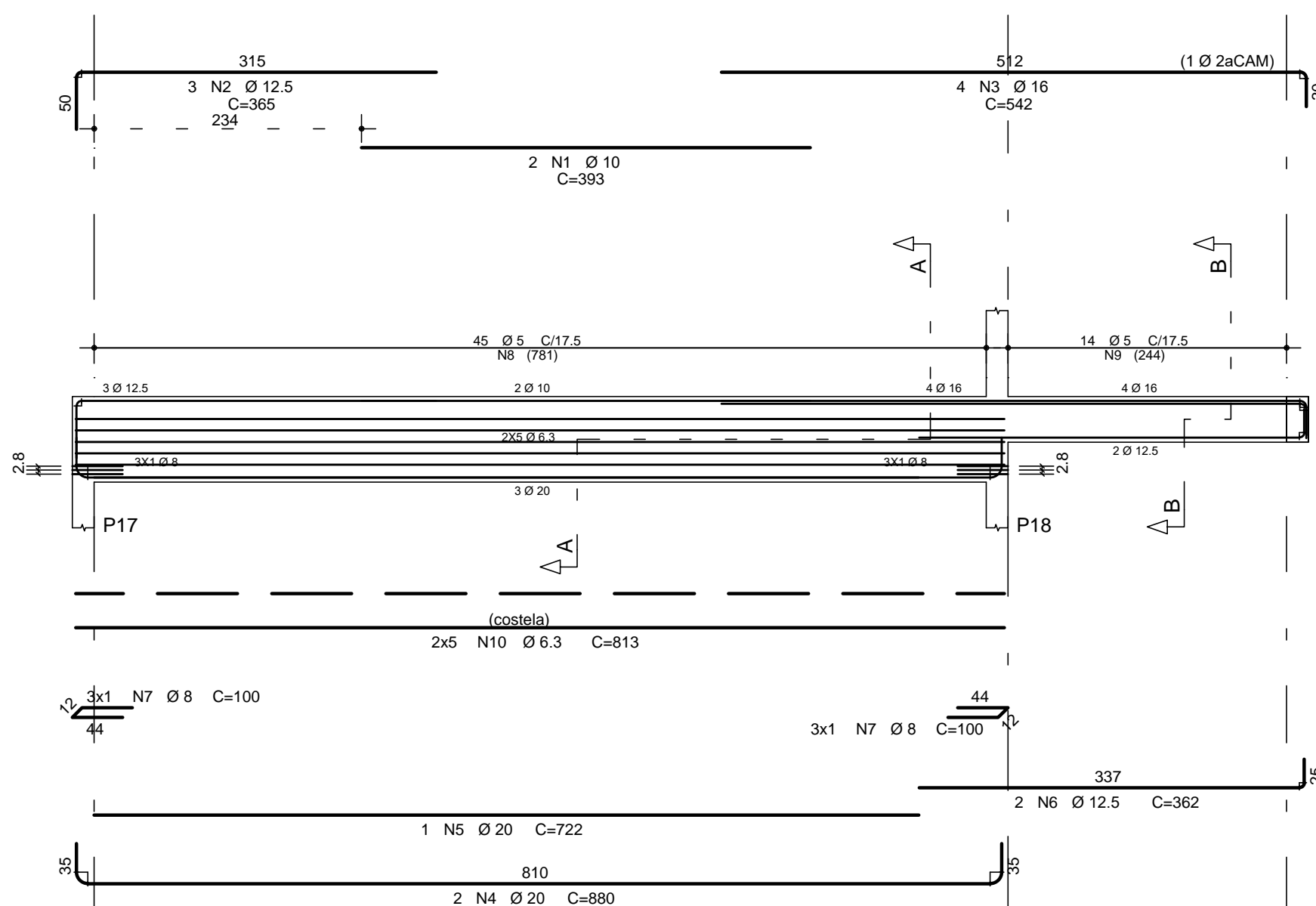


Corte A

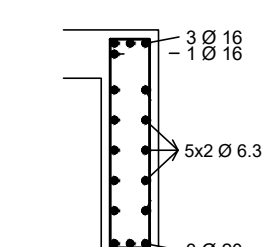


37 N3 Ø 5 C=179

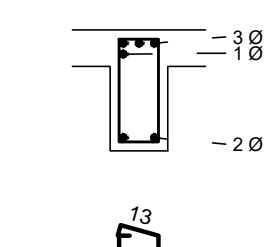
V407 19/40



Corte A

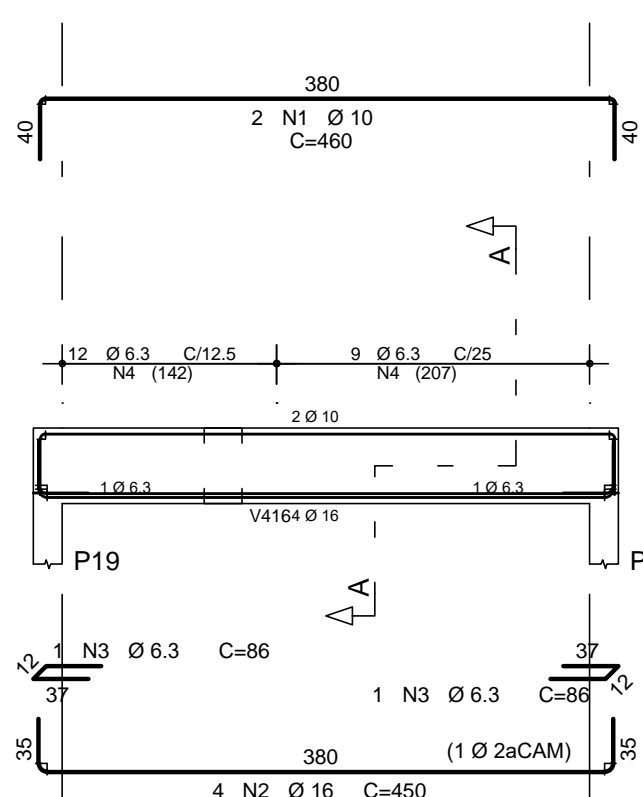


Corte B

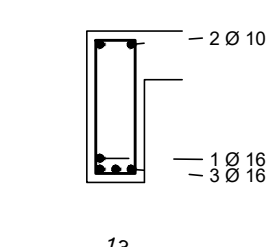


45 N8 Ø 5 C=179

V408 19/50

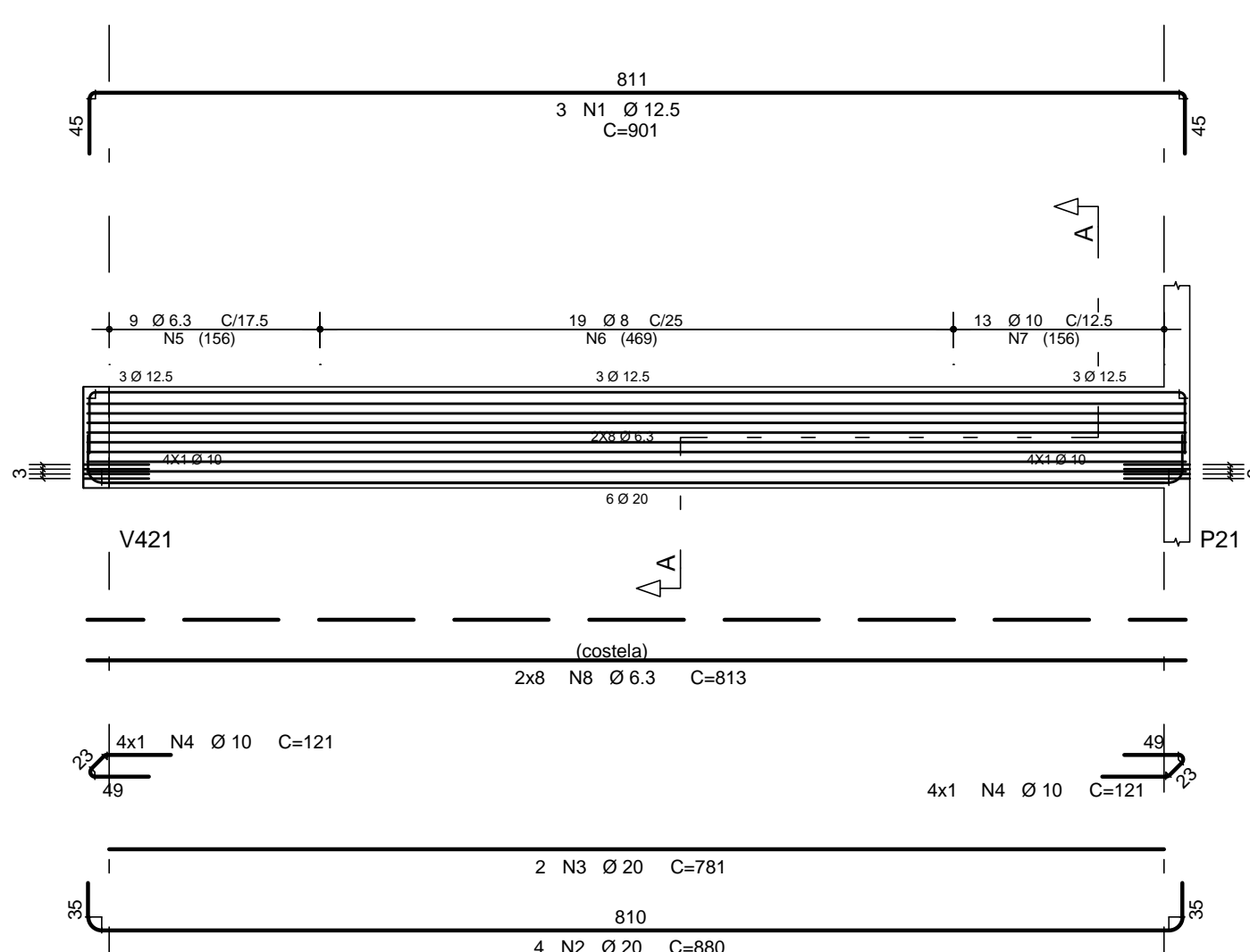


Corte A

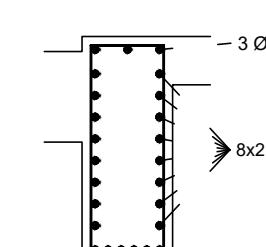


21 N4 Ø 6.3 C=130

V409 30/75

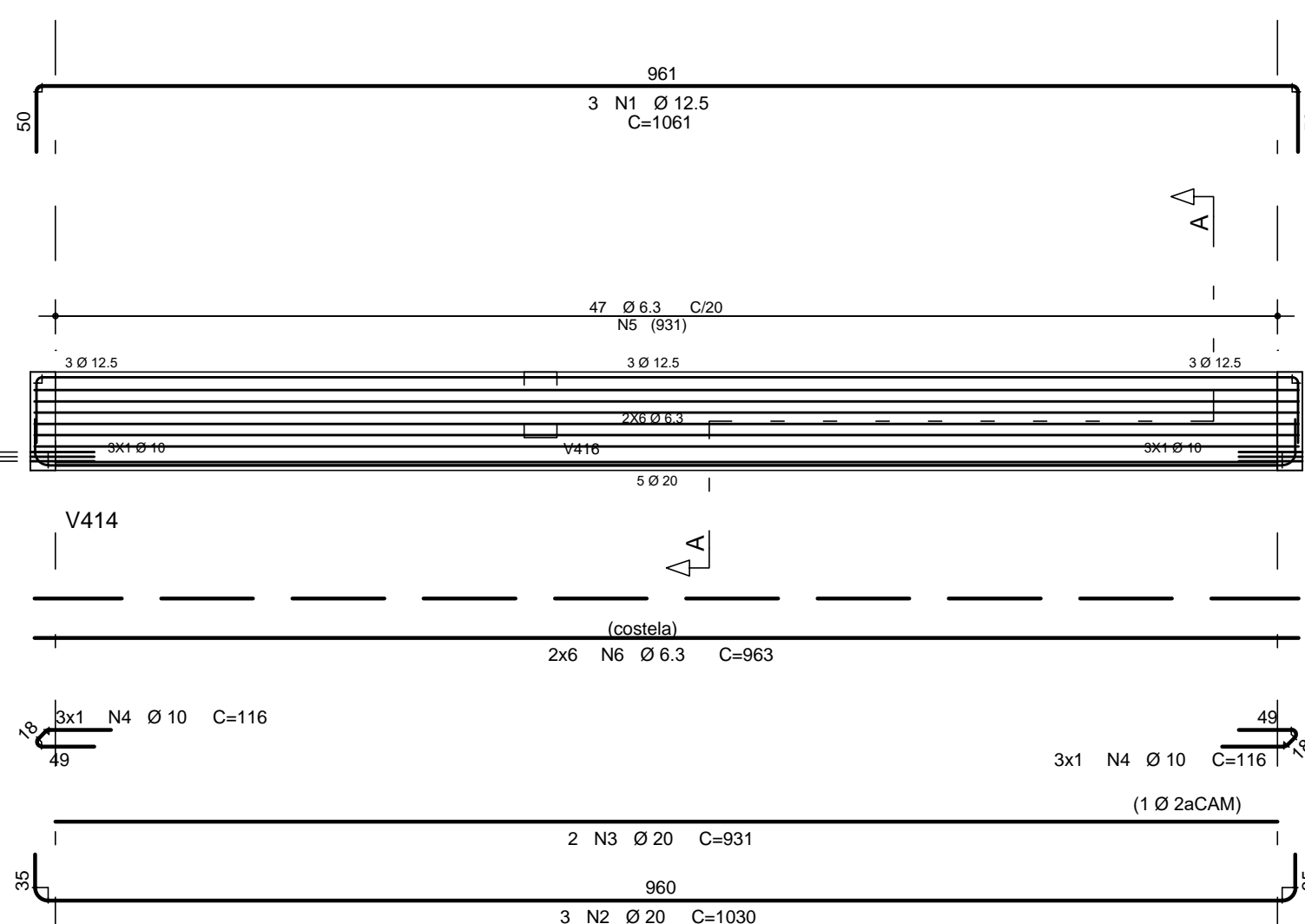


Corte A

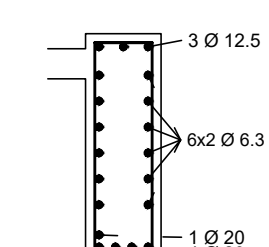


9 N5 Ø 6.3 C=226
19 N6 Ø 8 C=228
13 N7 Ø 10 C=233

V410 25/75

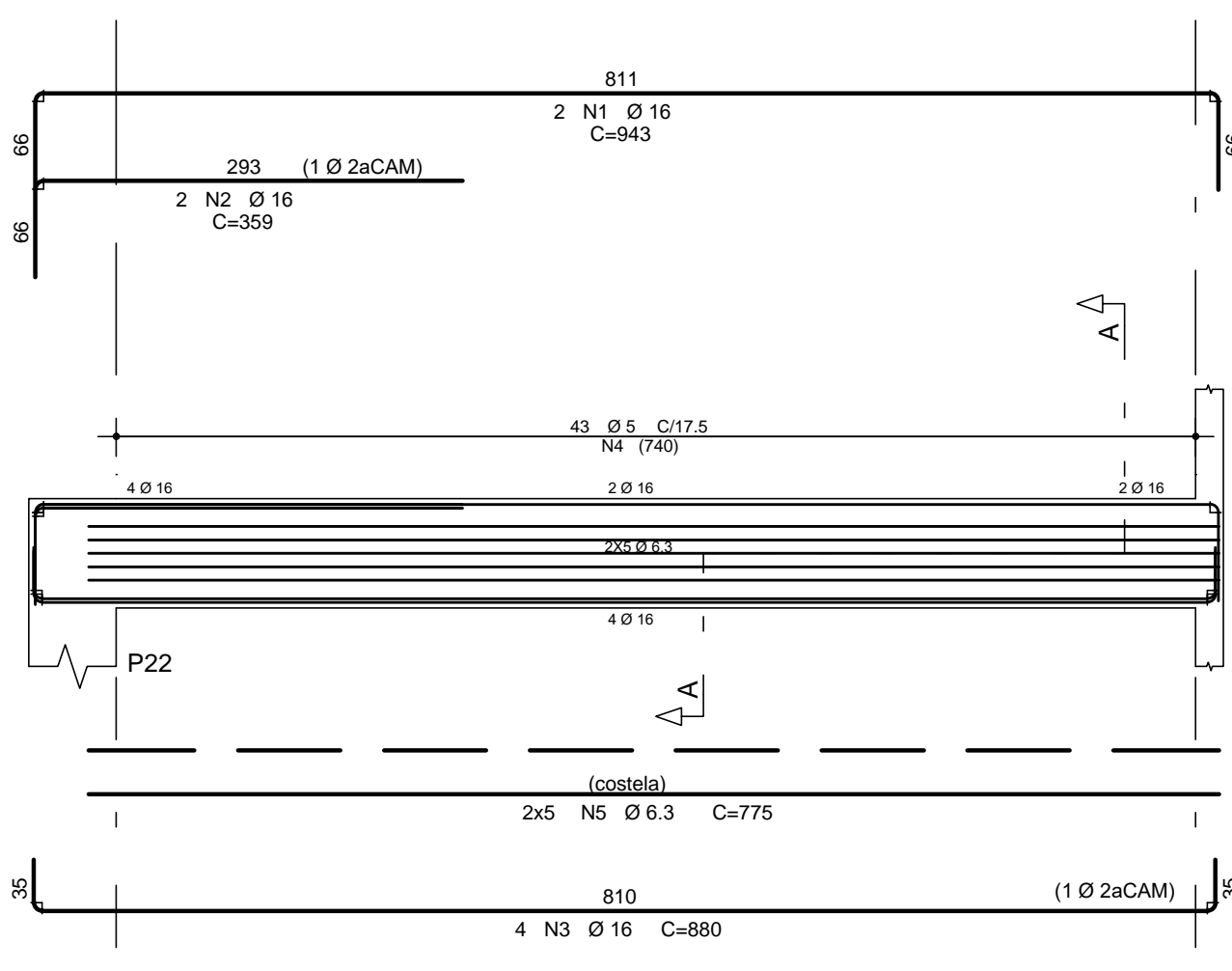


Corte A

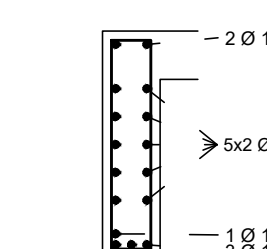


47 N5 Ø 6.3 C=211

V411 19/75



Corte A

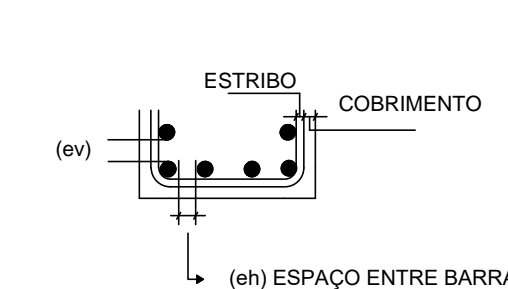


43 N4 Ø 5 C=179

AÇO	POS	BIT (mm)	QUANT	COMPRIMENTO	
				UNIT (cm)	TOTAL (cm)
V406					
50A	1	12.5	2	761	1522
50A	2	16	4	730	2920
60B	3	5	37	179	6623
50A	4	6.3	10	663	6630
V407					
50A	1	10	2	393	786
50A	2	12.5	3	365	1095
50A	3	16	4	542	2168
50A	4	20	2	880	1760
50A	5	20	1	722	722
50A	6	12.5	2	362	724
50A	7	8	6	100	600
60B	8	5	45	179	8055
60B	9	5	14	109	1526
50A	10	6.3	10	813	8130
V408					
50A	1	10	2	460	920
50A	2	16	4	450	1800
50A	3	6.3	2	86	172
50A	4	6.3	21	130	2730
V409					
50A	1	12.5	3	901	2703
50A	2	20	4	880	3520
50A	3	20	2	781	1562
50A	4	10	8	121	968
50A	5	6.3	9	226	2034
50A	6	8	19	228	4332
50A	7	10	13	233	3029
50A	8	6.3	16	813	13008
V410					
50A	1	12.5	3	1061	3183
50A	2	20	3	1030	3090
50A	3	20	2	931	1862
50A	4	10	6	116	696
50A	5	6.3	47	211	9917
50A	6	6.3	12	963	11556
V411					
50A	1	16	2	943	1886
50A	2	16	2	359	718
50A	3	16	4	890	3520
60B	4	5	43	179	7807
50A	5	6.3	10	775	7750

RESUMO AÇO CA 50-60			
AÇO	BIT (mm)	COMPR (m)	PESO (kg)
60B	5	239	37
50A	6.3	619	152
50A	8	49	19
50A	10	64	38
50A	12.5	92	89
50A	16	130	205
50A	20	125	309
Peso Total 60B =			37 kg
Peso Total 50A =			814 kg
Volume de Concreto =			7,30 m3

DOBRAS E DIST. ENTRE BARRAS



COEF. DE SEGURANÇA:
AÇO 1,15
CONCRETO 1,40

DIÂMETRO #10.0 #12.5 #16 #20 #25
RAIO (R) 2.5 3.1 4 8 10
COMPR. (C) 4 5 6 13 16

eh ≥ DIÂMETRO DAS BARRAS
eh ≥ 2 cm
ev = 3 cm

EQUIPE TÉCNICA DIV. TEC. DE PROJETOS - EDIF. 3		ASSINATURA
ANÁLISE DE ARQUITETURA	ARQ. Itzângela Kella de A. Rex Lampariello - CAU A40613-9	
ANÁLISE DE ESTRUTURA	ENG. João Luis Maranhão Biscaino - CREA Nº 170.587.456-6	
ANÁLISE DE ELÉTRICA	ENG. VALDIR PIETROBON - CREA Nº 0601115144	
ANÁLISE DE HIDRÁULICA	ENG. ZELIA R. SERENO - CREA Nº 0601578832	
RESPONSÁVEL PELA CONTRATADA	ENG. EDUARDO JOSÉ B. O. PRATA - CREA Nº 5061939774	

REVISÕES:

DATA: VISTO:

EDIF 3

DIVISÃO DE PROJETOS DE EDIFICAÇÕES - AVENIDA SÃO JOÃO, 473 - 1ª ANDAR CEP 01335-000 - TEL: 3337-9955

DIRETORA: ENG. BEATRIZ LOMONACO F. GOMES

CONTRATADA: EXATA ENGENHARIA E COMÉRCIO LTDA.

EXATA
ENGENHARIA E COMÉRCIO LTDA.
R. RIACHUELO, 240 - CENTRO CAMPINAS / SP - CEP 130015-320 FONE/FAX: (19) 3298-1004

SITE: WWW.EXATACAMPINAS.COM.BR
EMAIL: CONTATO@EXATACAMPINAS.COM.BR

AUTOR DO PROJETO:
ENG. EDUARDO PRATA

PMSP - SIURB - EDIF

PREFEITURA DE SÃO PAULO - SECRETARIA DE INFRA-ESTRUTURA URBANA E OBRAS - DEPARTAMENTO DE EDIFICAÇÕES

CEI PADRÃO EDIF 2019 10S (NORMAL)

VÁRIOS - SP
PROJETO ESTRUTURAL - CONCRETO ARMADO
SUPRAESTRUTURA

COL. DO NÍVEL: 16.91.125-SE
ESCALA: 023.S.19

DET. ARMAÇÃO DAS VIGAS - V400

S - 16/32